

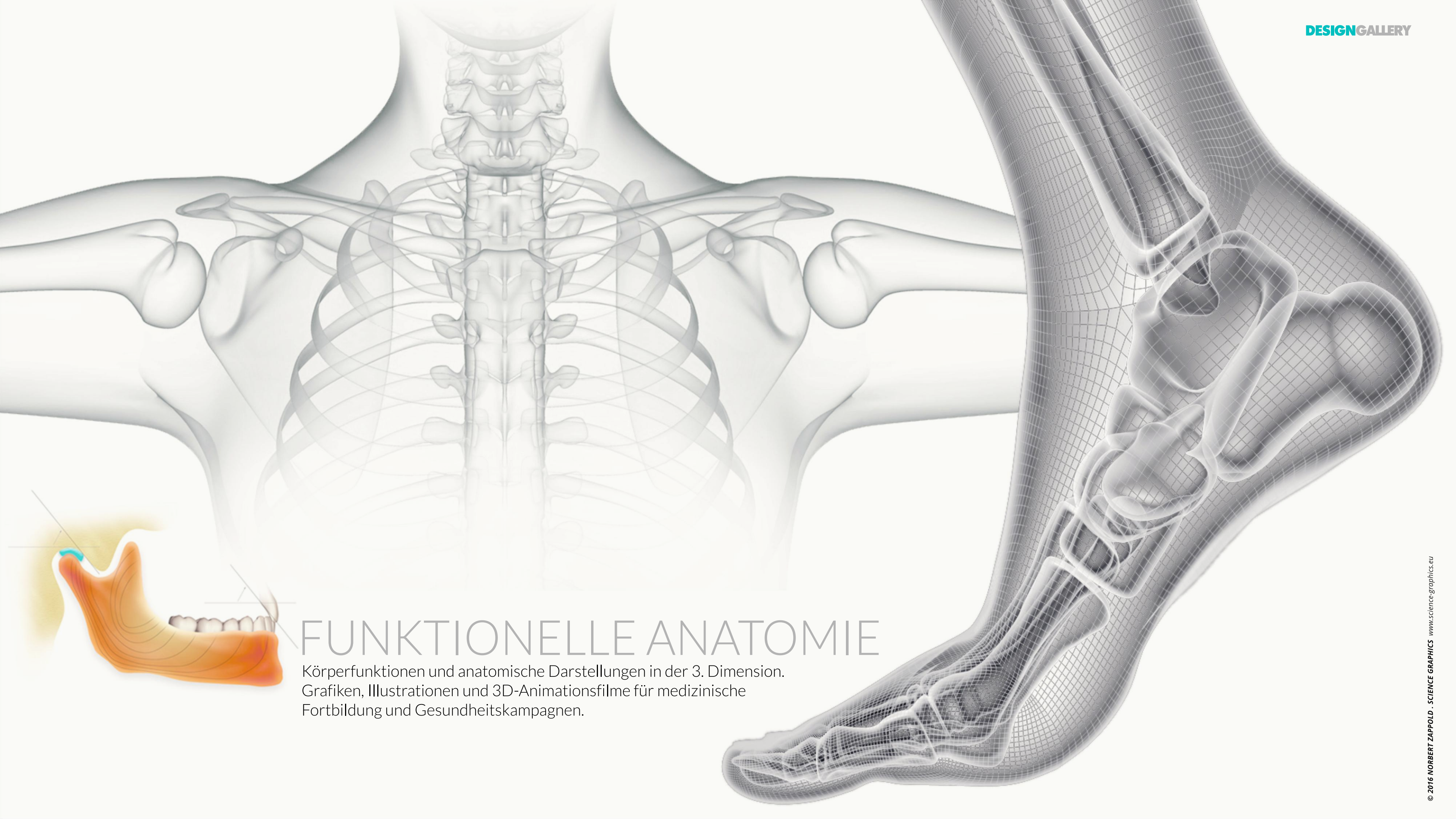
DESIGNGALLERY

Willkommen im 3D Pool

Mein auf 3D-Visualisierungen, Animationsfilme
und Photocompositing spezialisiertes Designstudio
NORBERT ZAPPOLD . SCIENCE GRAPHICS,
realisiert Designlösungen für Medizin, Biologie und Umwelt.

Auf den folgenden Seiten präsentiere ich Ihnen
eine Auswahl von 3D-Projekten, Mikroaufnahmen
und Photocompositings, die ich realisierte.

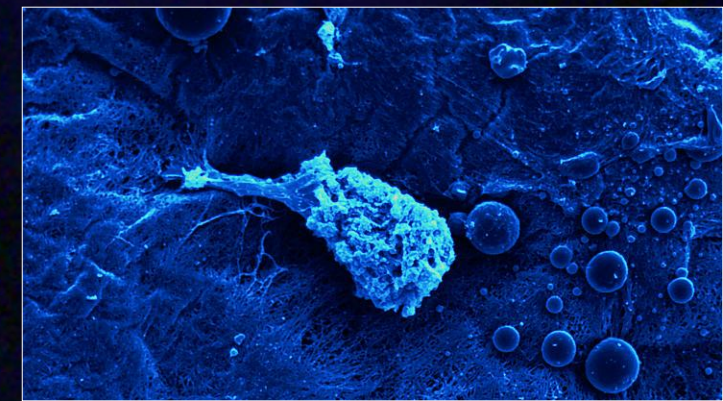
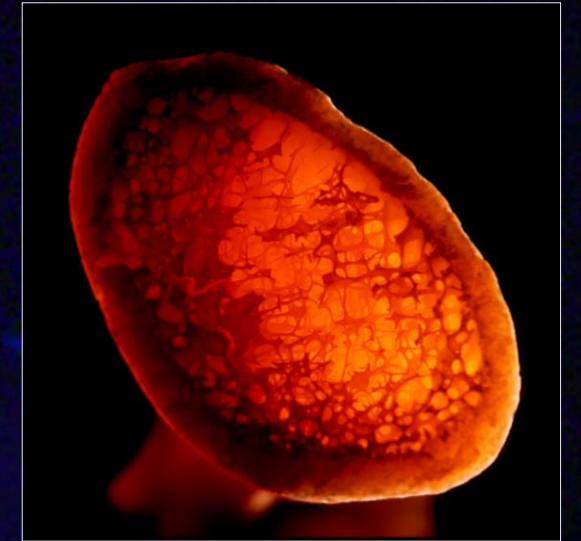
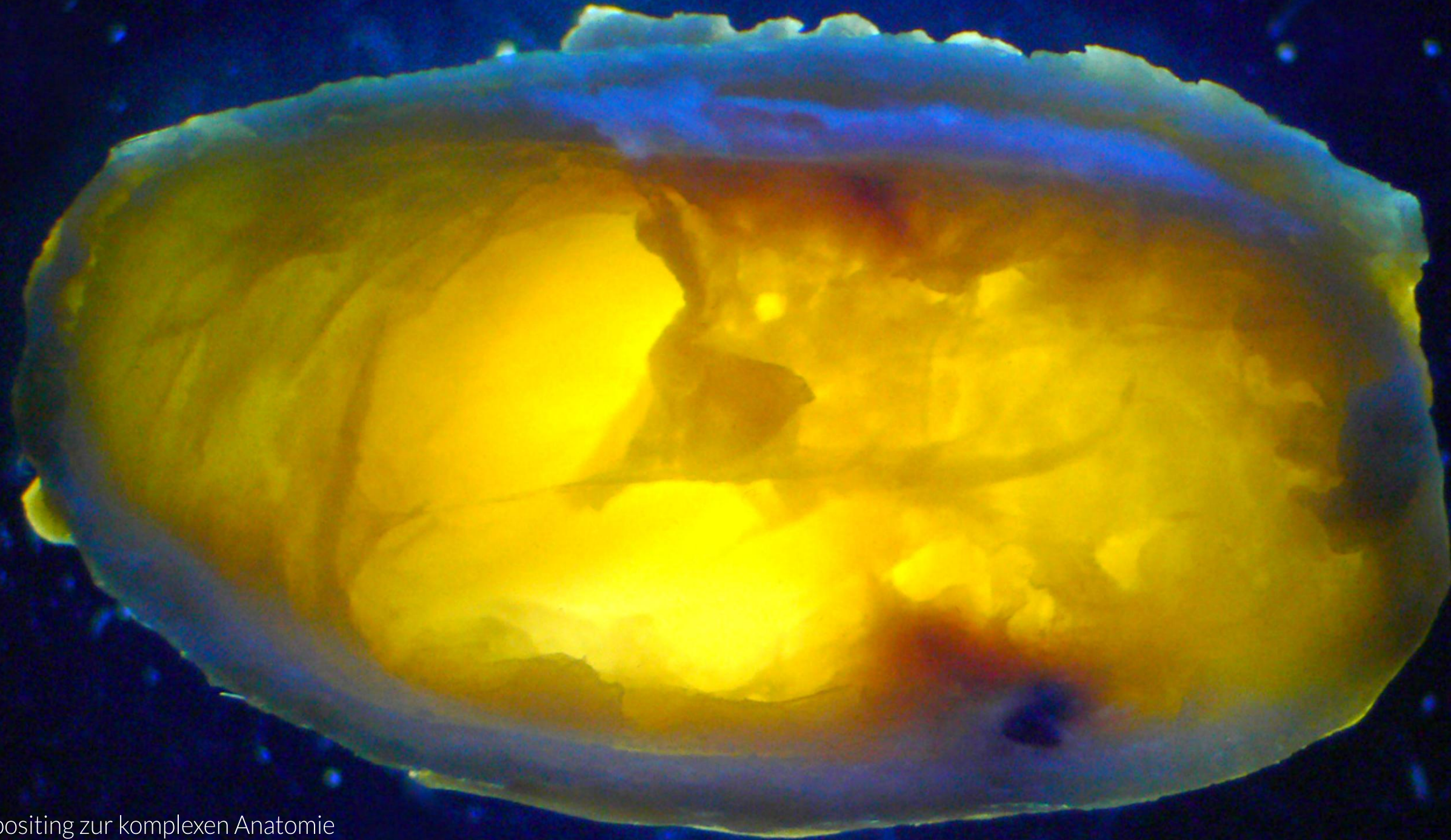
Diese DesignGallery mit dem Fokus
auf Gesundheitsthemen, vermittelt Besuchern
visuelle Impulse für ihre Produktlösungen,
Kampagnen und Präsentationen.



FUNKTIONELLE ANATOMIE

Körperfunktionen und anatomische Darstellungen in der 3. Dimension.
Grafiken, Illustrationen und 3D-Animationsfilme für medizinische
Fortbildung und Gesundheitskampagnen.

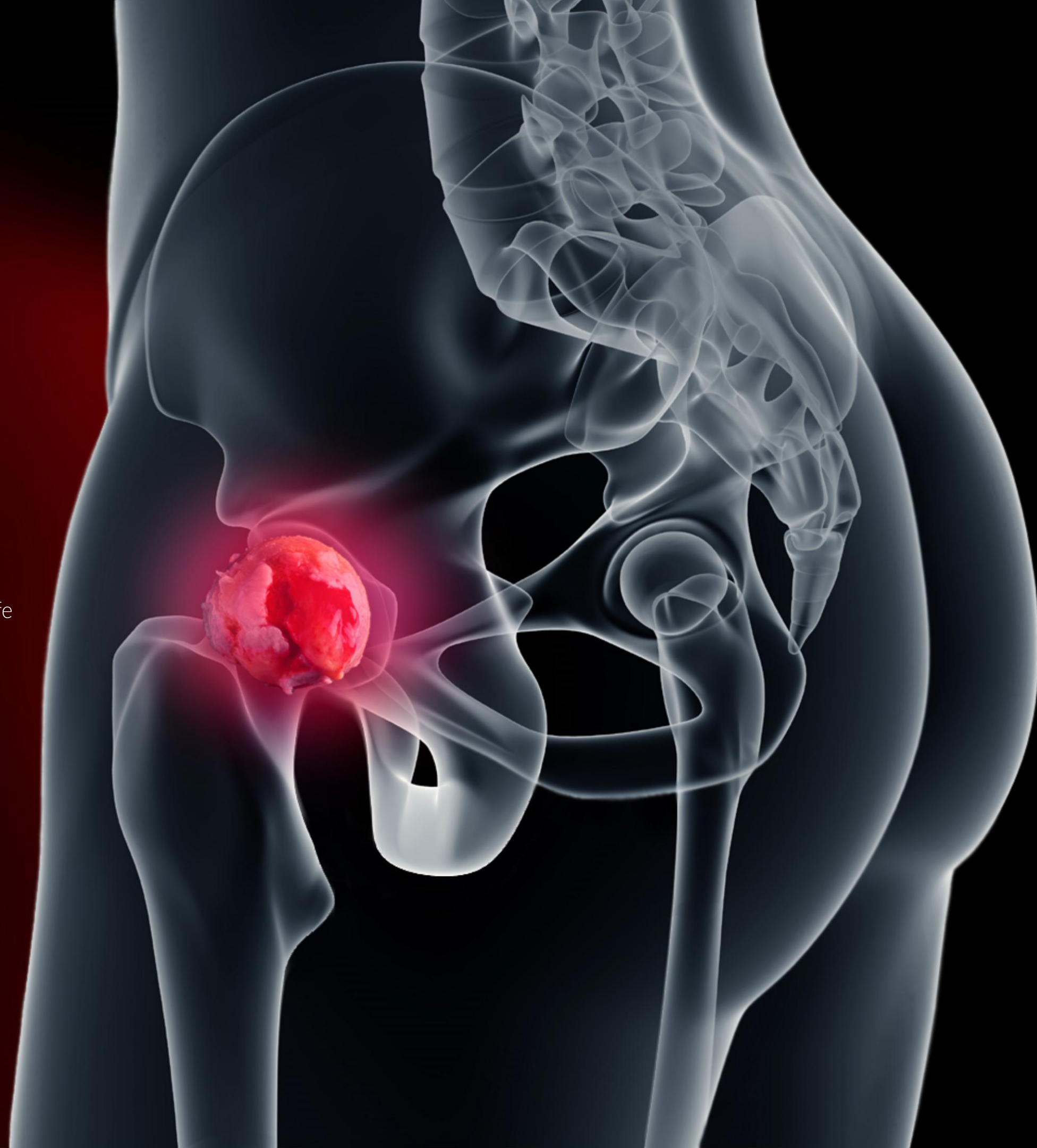
STRUKTUR UND MORPHOLOGIE DES KNOCHENS



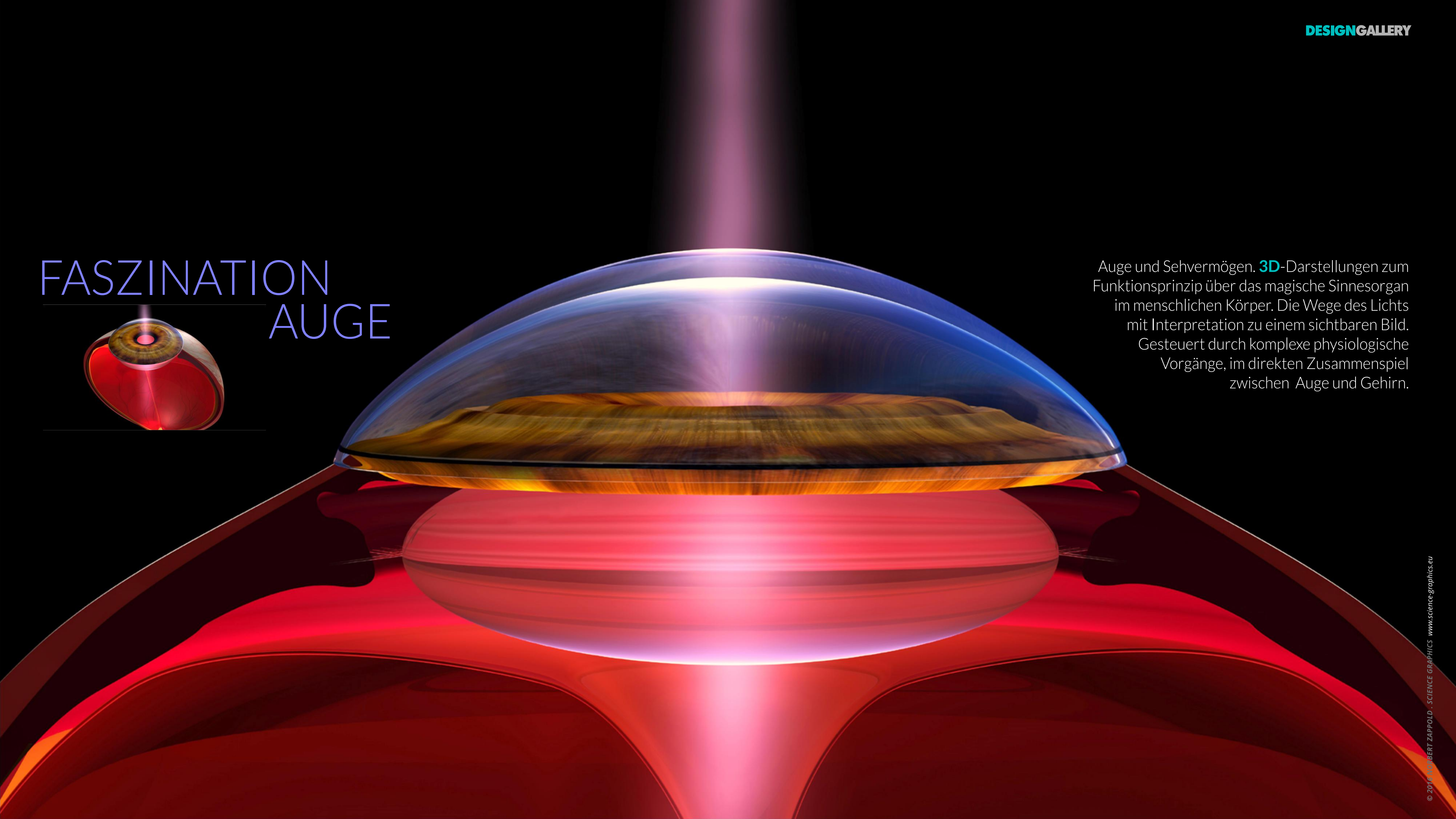
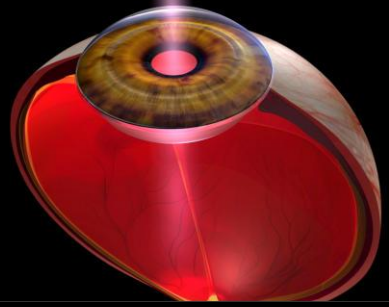
3D-Graphics und Compositing zur komplexen Anatomie und zu Funktionen der menschlichen Knochenstruktur. So entstehen grafische Rekonstruktionen, im Kontext realer Kameraaufnahmen oder elektronen-mikroskopischer Aufzeichnungen. Ein optimales Zusammenspiel zur Umsetzung moderner Visualisierungen in der Medizin.

Kox-Arthrose und Endoplastie

Anatomische **3D**-Graphics zur Rekonstruktion
und Produktinformation, für endoplastische Eingriffe
bei Hüftgelenk-Verschleiß durch Kox-Arthrose.



FASZINATION AUGE



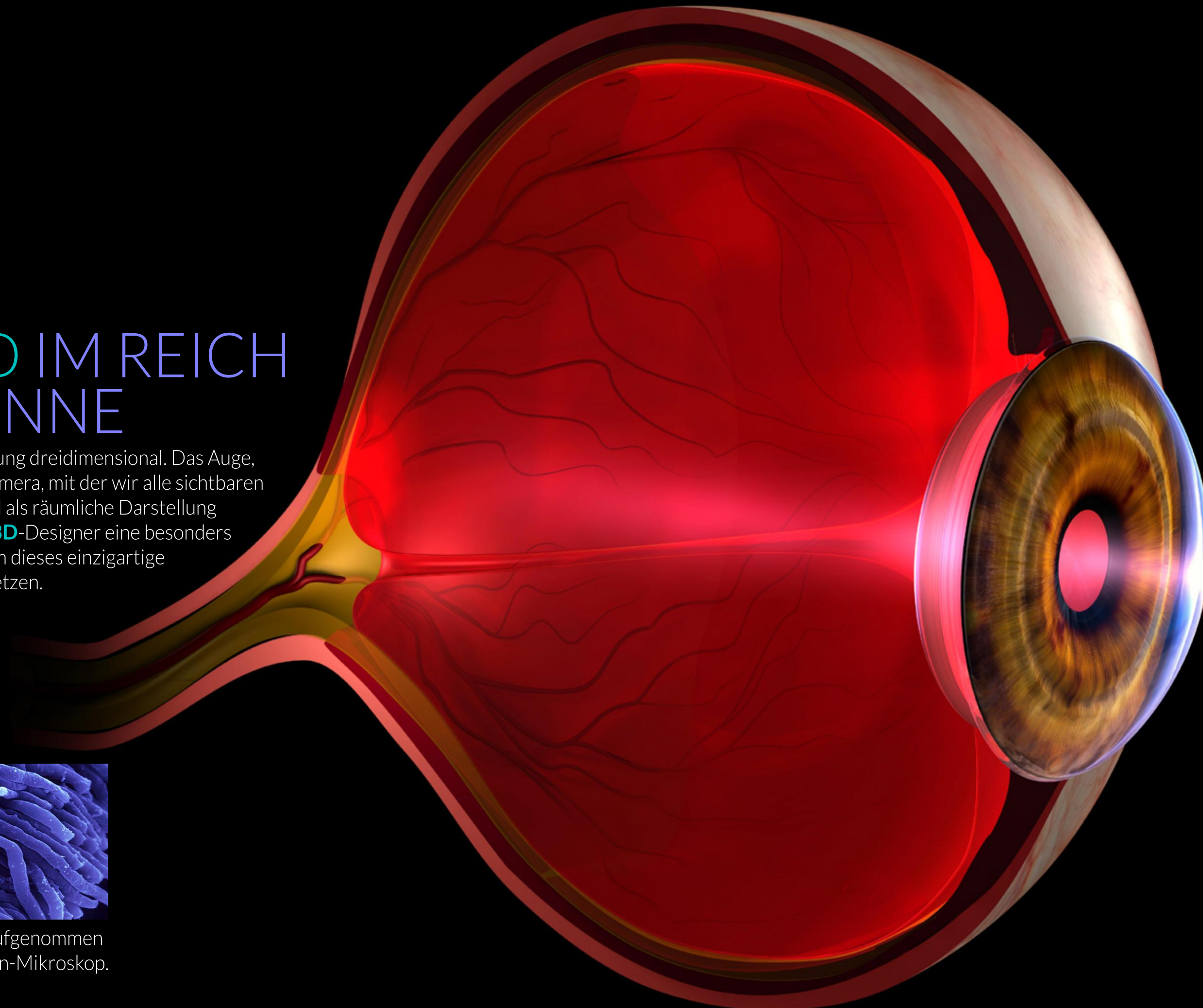
Auge und Sehvermögen. **3D**-Darstellungen zum Funktionsprinzip über das magische Sinnesorgan im menschlichen Körper. Die Wege des Lichts mit Interpretation zu einem sichtbaren Bild. Gesteuert durch komplexe physiologische Vorgänge, im direkten Zusammenspiel zwischen Auge und Gehirn.

MIT 3D IM REICH DER SINNE

Visuelle Wahrnehmung dreidimensional. Das Auge, die körpereigene Kamera, mit der wir alle sichtbaren Signale erfassen und als räumliche Darstellung interpretieren. Für **3D**-Designer eine besonders kreative Aufgabe, um dieses einzigartige Sinnesorgan umzusetzen.



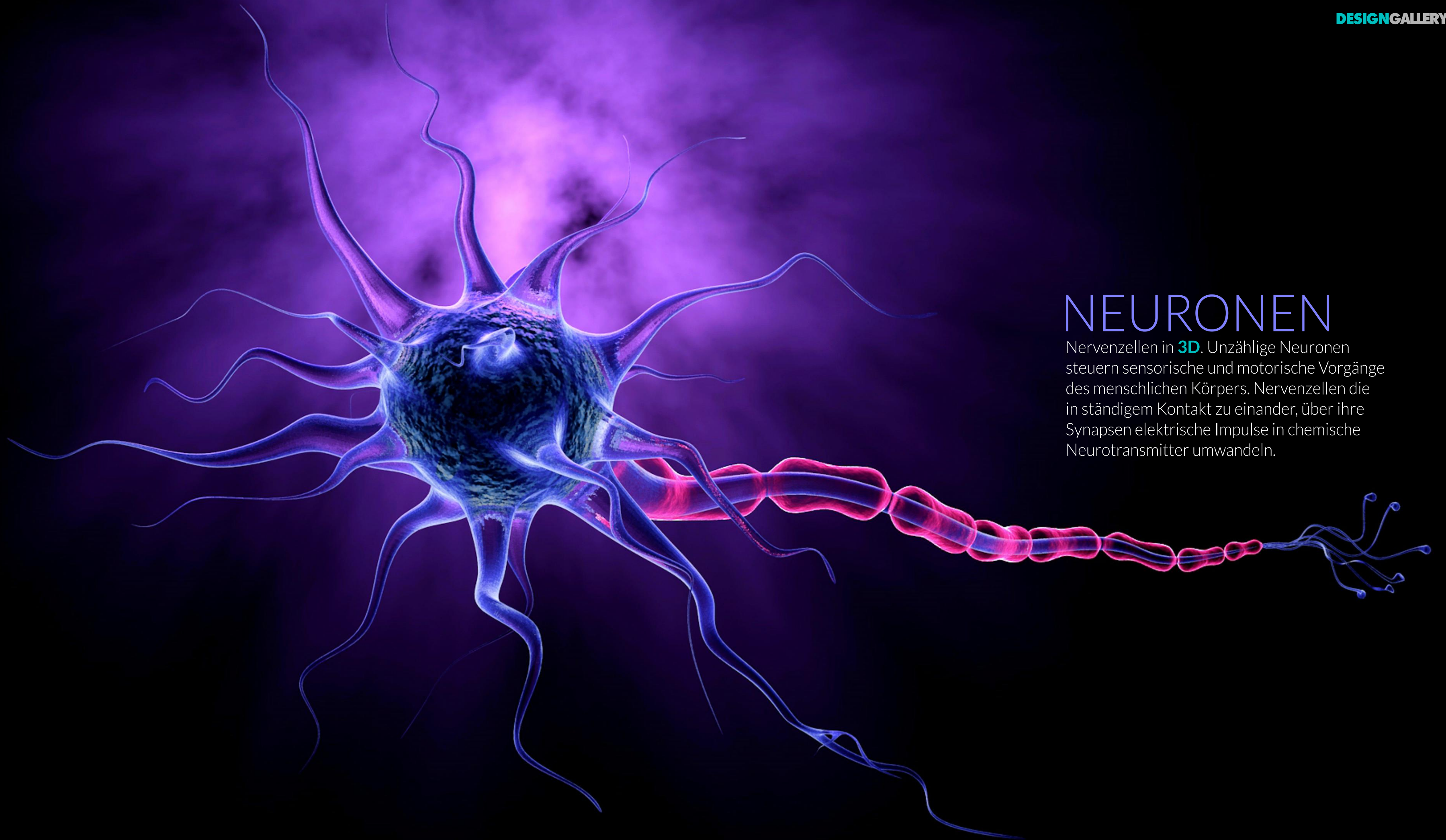
Sehzellen (*Retina*), aufgenommen im Raster-Elektronen-Mikroskop.





KOMPLEXE SENSORIK

Steuerung des menschlichen Körpers über das komplexe Zentral-Nervensystem. Mit **3D** Grafiken werden unsichtbare Vorgänge in unserem Körper, verständlich visualisiert.



NEURONEN

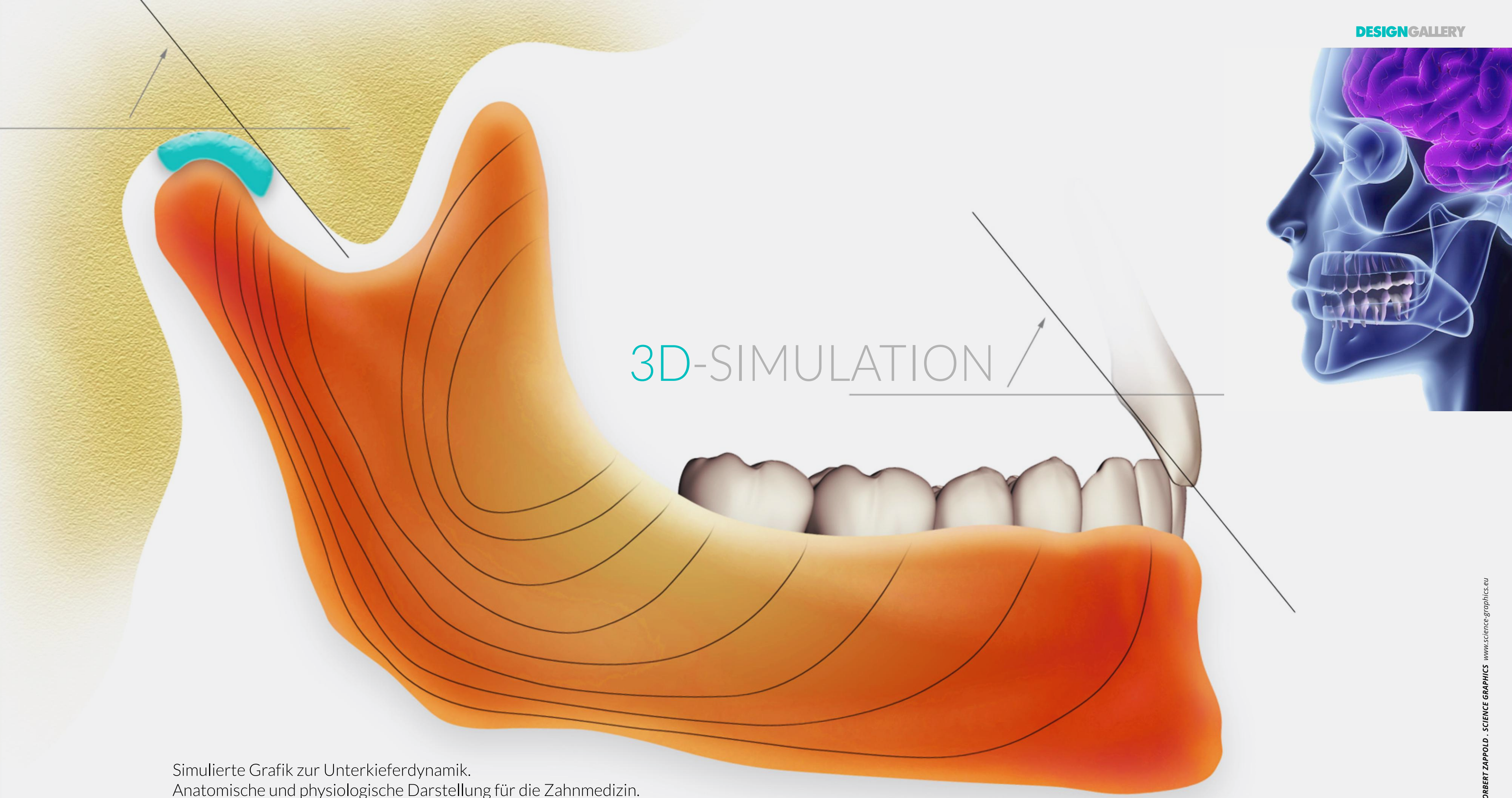
Nervenzellen in **3D**. Unzählige Neuronen steuern sensorische und motorische Vorgänge des menschlichen Körpers. Nervenzellen die in ständigem Kontakt zu einander, über ihre Synapsen elektrische Impulse in chemische Neurotransmitter umwandeln.

HERZ & KREISLAUF

Körper- und Organfunktionen, wie beispielsweise das Herz- und Kreislaufsystem, können trotz aller modernen bildgebenden Diagnostikmethoden, mit der grafischen **3D**-Technik noch besser und überzeugender dargestellt werden. Mit ausgereiften Softwarelösungen und der Bildqualität realer Kameraaufnahmen, in höchster Bildauflösung und flexibel einsetzbar.

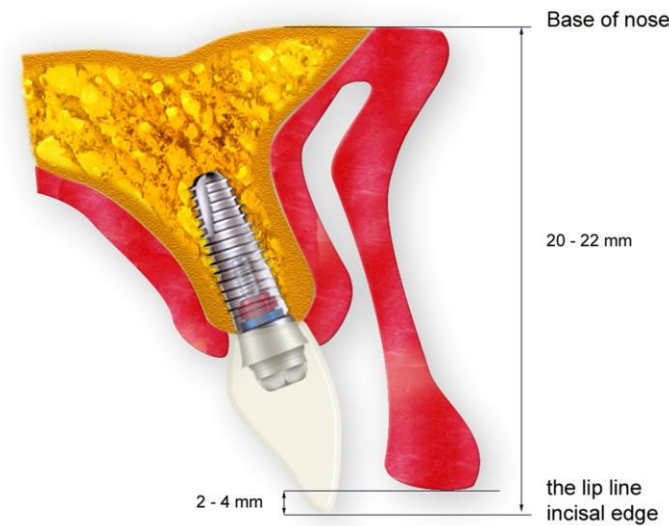
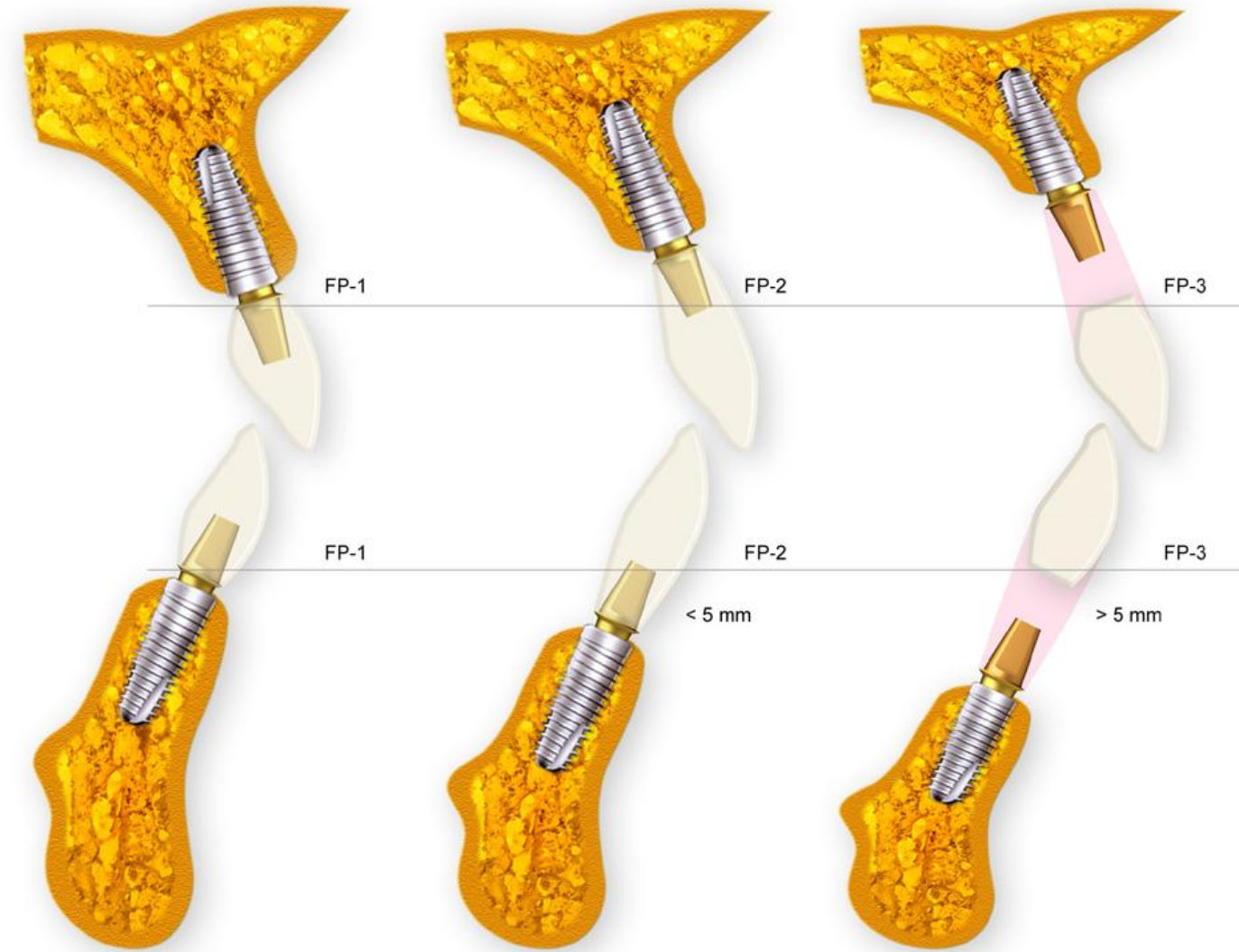
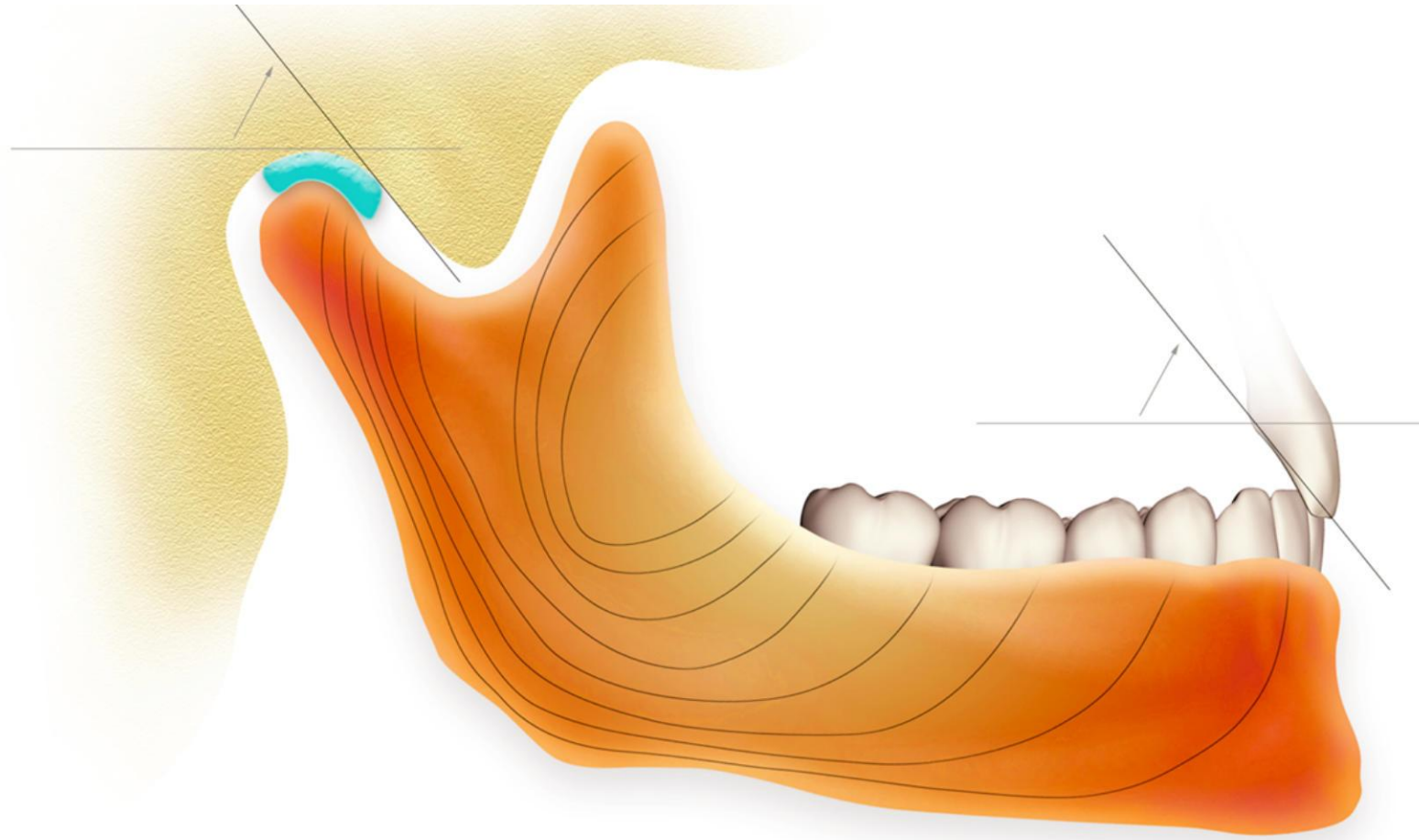
AKUTMEDIZIN

3D-Graphics zum Ablauf einer kardiologischen Akutbehandlung bei Herzinfarkt, ausgelöst durch atherosklerotische Gefäßverengung (Stenose). In chronologisch verlaufenden Bildsequenzen wird die Einführung eines Stentkatheters mit begleitender Thrombenauflösung simuliert.



3D-SIMULATION

Simulierte Grafik zur Unterkieferdynamik.
Anatomische und physiologische Darstellung für die Zahnmedizin.



IMPLANTAT-TECHNIK BEI KNOCHENDEFEKTEN

InfoGrafik zur Anleitung von unterschiedlichen Implantatlängen und Zahnkronen, bei Knochenrückgang nach Frontzahnverlusten. Simulierte Darstellung zur optimalen Zahnpositionierung im Ober- und Unterkiefer.

FUNKTION & ÄSTHETIK

3D-Graphics im Auftrag der Zahnmedizin. Fast unverzichtbar ist das dreidimensionale Medium in der modernen Implantologie. Diese Darstellungstechnik findet Anwendung in der CT-Diagnostik, OP-Navigation, in der Fortbildung des zahnmedizinischen Fachpersonals und bei Produktpräsentationen.



IMPLANTOLOGIE

Implantat-Ersatz nach Frontzahnverlust im Unterkiefer.
Darstellung der Kieferknochenstruktur mit Gingiva,
in der Lateral-Projektion.



DIE GEOSPHERE, UNSER LEBENSRAUM.

Zu Themen globaler Klimaveränderungen,
Darstellung von Lebensräumen und Ressourcen,
entstehen neue 3D-Visualisierungen,
die auf dieser Plattform präsentiert werden.

Danke für Ihr Interesse!

Auf ein Feedback oder Ihre impulsgebende Meinung würde ich mich freuen. Und auf ein persönliches Informationsgespräch mit Ihnen, um Sie bei Planungen zur Umsetzung neuer Medienprojekte zu beraten.

Auf der Site SCIENCE GALLERY können sich Besucher meiner Websites, regelmäßig über aktuelle Designimpulse zu medizinischen und naturwissenschaftlichen Themen informieren.

Gerne stehe ich Ihnen und Ihrem Team als kreativer Designpartner zur Verfügung, um Ihre Projekte zu realisieren.

Herzlichst

Norbert Zappold
SCIENCE GRAPHICS



Kontakt

NORBERT ZAPPOLD . SCIENCE GRAPHICS

Gerbereistrasse 7 . 77694 Kehl, Germany

Tel.: +49 (0) 7851-7953601

Mobil: +49 (0) 176-54431399

Ust.-Idnr. DE 142594525

science-graphics@kabelbw.de

www.science-graphics.eu